



Bu proje Avrupa Birliđi ve Trkiye Cumhuriyeti tarafından desteklenmektedir



# "Bana AB'yi Anlat"

## Resim Yarışması Yönergesi

Öğrenciler AB'yi Öğreniyor Projesi



eptisa  
mühendislik



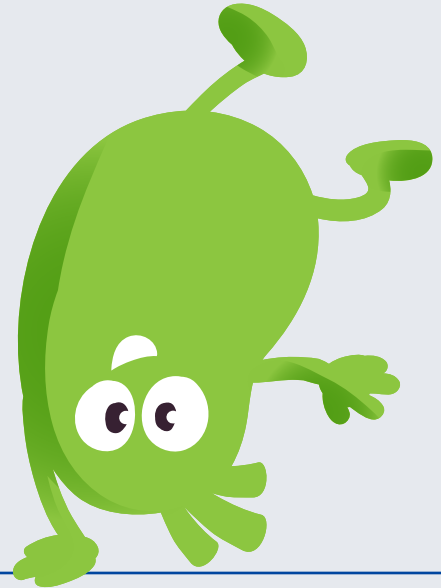
**ÖĞRENCİLER AB'Yİ ÖĞRENİYOR:  
ORTAK DEĞERLER, TEMEL HAKLAR VE POLİTİKALAR  
TEKNİK YARDIM PROJESİ**

TR2011/0136.06-01/001

**RESİM YARIŞMASI: "BANA AB'Yİ ANLAT"  
YARIŞMA YÖNERGESİ**

## İÇİNDEKİLER

Kısaltmalar	Sayfa 3
Genel bilgiler	Sayfa 4
Yarışma kuralları ve değerlendirmeler	Sayfa 5
Yarışmanın süreci ve yapısı	Sayfa 7
Esere ait haklar	Sayfa 13
Yarışma dışı bırakılacak eserler	Sayfa 14
Yarışma takvimi	Sayfa 15
Yardım masası bilgileri	Sayfa 16



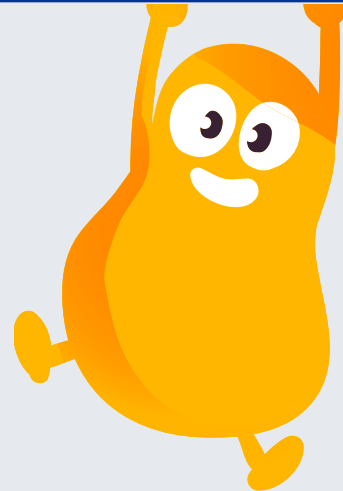
## KISALTMALAR

<b>3B</b>	Üç Boyutlu
<b>AB</b>	Avrupa Birliği
<b>ABDİGM</b>	Avrupa Birliği ve Dış İlişkiler Genel Müdürlüğü
<b>CD/DVD</b>	Optik Disk/Dijital Çok Yönlü Disk
<b>MFİB</b>	Merkezi Finans ve İhale Birimi
<b>KDV</b>	Katma Değer Vergisi
<b>MEB</b>	Milli Eğitim Bakanlığı
<b>MEM</b>	Milli Eğitim Müdürlüğü
<b>TDE</b>	Teknik Destek Ekibi



## GENEL BİLGİLER

<b>Konu</b>	Resim Yarışması'nın Organizasyonu
<b>Beklenen Sonuç</b>	Öğrencilerin Avrupa Birliği (AB) hakkındaki bilgileri ve farkındalık düzeyleri artmış olacaktır. AB'nin ortak değerlerini ve temel hakların Türkiye'de kendilerine yer bulması ve uygulanması için yaratıcı fikirler geliştirilmiş olacaktır.
<b>Amaç</b>	Ortaöğretim 7. Sınıf öğrencilerini, AB hakkındaki bilgilerini artırmaları ve araştırma yapmaya yönelmeleri için motive etmektir.
<b>Kapsam</b>	AB'ye aday bir ülke olarak Türkiye için en önemli konulardan birisi adaylık süreci ve tam üyelik ile ilgili doğru bilgiyi edinmektir. Bu resim yarışması ile öğrencilerin, AB'nin değerleri, temel haklar ve politikaları hakkında bilgilerini ve farkındalıklarını artırıp AB'yi daha iyi tanımasını beklenmektedir.
<b>İçerik</b>	Öğrenciler " <b>Bana AB'yi anlat</b> " teması çerçevesinde resimlerini hazırlayacaklardır.
<b>Hedef Kitle</b>	81 ilde bütün 7'inci sınıf öğrencileridir.
<b>Süre</b>	Mart-Haziran 2015
<b>Başvuru Zamanı</b>	20 Mart – 6 Mayıs 2015
<b>Yarışma Yerleri</b>	81 ilde
<b>Değerlendirme Zamanı</b>	Son başvuru tarihi olan 6 Mayıs 2015'i takiben il düzeyinde ilk elemeler 13-18 Mayıs 2015 tarihleri arasında gerçekleştirilecektir. Final yarışmasında il birincilerinin eserleri değerlendirilecek olup 8-11 Haziran 2015 tarihleri arasında Ankara'da, yapılacaktır. Ödül törenin tarihi ise bilahare bildirilecektir.



## YARIŞMA KURALLARI VE DEĞERLENDİRMELER

1. Yarışma, Türkiye'de ortaöğretim 7'inci sınıfta eğitim gören bütün öğrencilere açıktır.
2. Öğrenciler yarışmaya, <http://abdigm.meb.gov.tr/> ve <http://abyiogren.meb.gov.tr> adreslerinde yayınlanacak olan ve bu yönerge ekinde gönderilen başvuru formunu doldurup göndererek bireysel olarak başvurmalıdırlar.
3. Yarışmaya katılan resimler daha önce herhangi bir yarışmaya katılmamış, ödül almamış ya da herhangi bir sergide gösterilmemiş olmalıdırlar.
4. Yarışmaya sadece **bir eserle** katılım sağlanabilir. Yarışmaya resim gönderen katılımcılar bu resimlerin kendilerine ait, özgün eserler olduğunu beyan ve taahhüt etmiş sayılırlar.
5. Resimde kullanılacak olan teknik, katılımcının tercihine bırakılmıştır. Kuru boya, pastel boya, suluboya, kara kalem, yağlı boya, guaj, kolaj, gibi teknikler istenildiği gibi kullanılabilir. Ancak bilgisayar grafikleri veya 3B çizimler kabul edilmeyecektir.
6. Resimlerin yapılacağı kâğıt A3 boyutlarında (29,7 x 42 cm) veya en fazla 35x50 cm boyutlarında resim kâğıdı olacaktır.
7. Boyalar veya resmin yapımında kullanılacak diğer malzemeler için yapılan harcamalar başvuru sahibinin kendi sorumluluğundadır.
8. Başvuru formuna ve detaylı bilgilere <http://abdigm.meb.gov.tr/> ve <http://abyiogren.meb.gov.tr> adresinden ulaşılabilir. Başvuru formu öğrenciler, okul yönetimi ve veliler/vasiler tarafından ıslak imzalı üç kopya olarak hazırlanacak ve eserle birlikte teslim edilecektir. Kazanan yarışmacıların velileri/vasileri çocuklarının bir AB ülkesine yapılacak olan çalışma ziyaretine katılımı için de rızalarını sunmuş sayılırlar.
9. Katılımcılar, yaptıkları başvuru ile yukarıda belirtilmiş olan bütün şartları kabul ettiklerini beyan etmiş sayılırlar.
10. Başvurular ücretsizdir.
11. Üç orijinal başvuru formu yarışmaya katılacak eserle birlikte İlçe Milli Eğitim Müdürlüklerine (MEM) elden, posta veya kargo ile teslim edilmelidir.
12. Resmin çizili olduğu kâğıdın arkasında şu bilgiler yer almalıdır:
  - Katılımcının adı ve soyadı,
  - Okulunun adı ve ili
13. Resim zarar görmeyecek şekilde, dikkatlice paketlenmiş olmalıdır ve

14. zarfın içerisinde şu belgeler yer almalıdır:
  - Öğrencinin, velisinin/vasisinin ve okul yönetiminin imzasının olduğu başvuru formunun üç ıslak imzalı kopyası
  - Nüfus cüzdanı fotokopisi
  - Resmin aslı
  - İçinde resmin (\*.jpg, \*.png veya \*.tiff, vs.) kaydedilmiş olduğu 3 adet CD/DVD bulunmalıdır.
15. Başvuru formunun kopyaları ile birlikte gönderilmeyen resimler değerlendirilmeye alınmayacaktır.
16. Resimler İlçe MEM'lere ulaştıktan sonra zarar görmemeleri için gereken önlemler alınacaktır ve İlçe MEM'ler tarafından İl MEM'lere yollanacaktır. Postada oluşabilecek kaybolma, gecikme ya da hasarlardan Proje Ekibi, MEB, İl ve İlçe MEM'ler sorumlu tutulamayacaktır. Projede yarışacak eserlerin posta veya kargolarının alındığına dair teyit gönderilmeyecektir.
17. Yarışma kurallarına uygun bulunmayan eserler değerlendirmeye alınmayacaktır.
18. Yarışma takviminde belirtilen son başvuru tarihinden sonra teslim İlçe MEM'lere teslim edilen eserler kabul edilmeyecektir.
19. Eserlerin telif hakları MEB'e aittir.
20. MEB gönderilen bütün resimleri arşivleyecektir. Eserler sahiplerine iade edilmeyecektir.
21. İl MEM'ler il elemelerinden sorumlu kurumlardır ve elemeyi yapacak olan Yarışma Jürisi ve Komisyonu Valiliklerin onayı ile belirlenecektir. İllerdeki elemelerin düzenlenmesi, İl MEM'lerin sorumluluğundadır. İl elemeleri, İl Yarışma Komisyonlarının gözetiminde bir jüri tarafından yapılacaktır.
22. Her bir ilde ödül töreni düzenlenecek ve yarışma birincilerine, ikincilerine ve üçüncülerine ödülleri bu törende verilecektir. Ödüller MEB tarafından temin edilecek olup ödül töreninin tarihi İl MEM'ler tarafından belirlenecektir.
23. Her ilin birincilerinin eserleri, Ankara'da Merkezi Yarışma Komisyonu tarafından atanacak bir jüri tarafından final değerlendirmesine alınacaktır ve Türkiye 1.2. ve 3. leri belirlenecektir.
24. İl yarışmasında dereceye giren birinciler Ankara'da düzenlenecek Ödül Töreni'ne davet edileceklerdir.
25. Türkiye çapında dereceye giren ilk 3 yarışmacı (1. 2. ve 3. ler) ödül olarak daha sonra belirlenecek Avrupa Birliği ülkesine 5 günlük (ulaşım süreleri hariç) çalışma gezisine katılacaktır.
26. Resim yarışmasında dereceye giren eserler ödül töreninin yapılacağı mekânda sergilenecek ve projenin internet sitesinde yayımlanacaktır.
27. Yarışmanın organizasyonuna veya sonuçlara yönelik hiçbir itiraz kabul görmeyecektir. Jürinin kararı nihaidir.





## YARIŞMANIN SÜRECİ VE YAPISI

Başvuru Yerleri	Doldurulan başvuru formu öğrenci, öğrencinin velisi/vasisi ve okul yönetimi tarafından imzalanıp başvuru tarihleri içerisinde İlçe MEM'e teslim edilmelidir. İlçe MEM ise tüm başvuruları yarışma takvimi doğrultusunda İl MEM'e teslim etmelidir.
Komisyonlar <sup>1</sup> ve Sorumlulukları	<b>İl Yarışma Komisyonu</b> <ul style="list-style-type: none"><li>İl MEM'lerden ve öğretmenlerden temsilciler olmak üzere en az üç kişiden oluşacaktır.</li><li>Hazırlık safhasında İl Jürilerinin oluşturulmasını sağlayacaklardır.</li><li>İl Jürilerinin özgeçmişlerini onay için Valiliklere sunacaklardır.</li><li>İl Yarışma Komisyonları bütün yarışma sürecinde iletişim noktası olacaktır ve illerde yarışmaların düzenlenmesini koordine edeceklerdir.</li></ul> <b>Merkezi Yarışma Komisyonu</b> <ul style="list-style-type: none"><li>Bu komisyon MEB'den 5 kişiden oluşacaktır,</li><li>Yarışmanın süreçleri ile ilgili TDE'ye önerilerde bulunacak,</li><li>Merkez Jürisini oluşturacaktır.</li></ul>
Jürinin Yapısı	<b>İl Jürisi:</b> <b>5 jüri üyesinden oluşacaktır</b> ve her bir ilde İl Yarışma Komisyonu tarafından kurulacaktır. Her bir jüri: <ul style="list-style-type: none"><li>İl MEM'lerden temsilci,</li><li>AB konularında deneyimli akademisyen ve/veya öğretmen,</li><li>Güzel sanatlar ve resim konularında uzman akademisyen ve/veya öğretmen,</li><li>AB Bilgi Merkezi'nin olduğu illerde bu kurumlardan temsilciden oluşur.</li></ul>

<sup>1</sup> Resim, Kısa Öykü ve Slogan Yarışması için toplam bir tane İl Yarışma Komisyonu kurulacaktır. Jüri üyeleri ise yarışmaların kategorisine göre değişiklik gösterebilir ve ihtiyaç duyulması halinde birden fazla jüri oluşturulabilir.

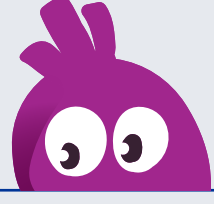


	<ul style="list-style-type: none"><li>• Bu jüri üyelerinin seçimi, gönderecekleri özgeçmişlere dayanmak suretiyle Valiliklerin onayına tabidir. Her jürinin başkanı, İl MEM temsilcilerinden biri olacaktır.</li></ul> <p><b>Final Jürisi</b> Ankarada olacaktır ve:</p> <p><b>7 jüri üyesinden oluşacaktır;</b> Merkezi Yarışma Komisyonu tarafından kurulacaktır. Her bir jüri aşağıdaki muhtemel üyelerden oluşabilir:</p> <ul style="list-style-type: none"><li>• MEB temsilcilerinden (Avrupa Birliği ve Dış İlişkiler Genel Müdürlüğü),</li><li>• Avrupa Birliği Türkiye Delegasyonu'ndan temsilci,</li><li>• Avrupa Birliği Bakanlığı'ndan temsilci,</li><li>• AB, güzel sanatlar üzerine çalışma yapan akademisyenlerden ve/veya</li><li>• ünlü resamlardan oluşacaktır.</li></ul> <p>Bu jüri MEB'in onayına tabidir. Jüri başkanı MEB'den bir temsilci olacaktır.</p> <p>Jüri üyeleri tarafsız olmalıdır ve yarışmacılarla bir hısımlık-akrabalık bağı bulunmamalıdır. Jüri üyeleri MEB tarafından yollanacak "<b>Tarafsızlık ve Gizlilik Beyanı</b>"nı imzalayacaktır.</p>
<p><b>Değerlendirme Kriterleri</b></p>	<p>Sunulan resimler aşağıdaki belirtilen ölçütler ve puanlamaya göre değerlendirilecektir:</p> <ul style="list-style-type: none"><li>• Temaya uygunluk 30 Puan</li><li>• Yaratıcılık ve özgünlük 40 Puan</li><li>• Teknik kullanımı ve sanatsal değer 30 Puan</li></ul>

<p><b>Ödüller</b></p>	<p>İl düzeyinde;</p> <ul style="list-style-type: none"><li>• birincilere dizüstü bilgisayar, </li><li>• ikincilere bisiklet, </li><li>• üçüncülere satranç takımı </li></ul> <p>hediyeye edilecektir. Hediyeler, MEB tarafından temin edilecektir.</p> <ul style="list-style-type: none"><li>• Ulusal finalin 3 kazananı (birinci, ikinci ve üçüncü olanlar) AB üye ülkelerinden birisine çalışma ziyareti ile ödüllendirilecektir.</li></ul>  <ul style="list-style-type: none"><li>• Çalışma ziyaretinin masrafları Proje Bütçesinden karşılanacaktır. Ziyaretin yapılacağı ülke, AB üyesi ülkelerinden olan Belçika, Lüksemburg, Fransa, Almanya, İngiltere ve Hollanda arasından seçilecektir. Çalışma ziyareti için 5 gün çalışmaya, 2 gün ise ulaşımaya ayrılacaktır.</li><li>• İl elemelerinde dereceye giren her bir öğrenciye madalya, öğretmenlere plaket ve okula ise kupa verilecektir. Bu ödüller MEB tarafından sağlanacaktır.</li></ul>
<p><b>Ödül Töreni</b></p>	<p>Resim yarışmasının finalinin ödül töreni ulusal basınında katılımıyla Ankara'da düzenlenecek olup tarihi bilahare bildirilecektir. Törene il düzeyinde birinci olan öğrenciler ve bu öğrencilerin öğretmenleri de davet edilecektir.</p>

<p><b>Proje Kapsamında Karşılancak Masraflar</b></p>	<p>Aşağıda belirtilen kalemler için yapılacak harcamalar Proje bütçesinden karşılanacaktır:</p> <p><u>İl Yarışmaları (1 günlük etkinlik)</u></p> <ul style="list-style-type: none"><li>• Öğle yemeđi ve çay/kahve</li></ul> <p><u>Ödül Töreni:</u></p> <ul style="list-style-type: none"><li>• Eğlence</li><li>• Kokteyl</li><li>• Katılımcıların ulaşım ve konaklama masrafları</li><li>• Öğle yemeđi ve kahve molası</li></ul> <p><u>Çalışma Ziyareti</u></p> <ul style="list-style-type: none"><li>• Uçak biletleri</li><li>• İaşe bedelleri</li><li>• Vize masrafları</li><li>• Ulaşım sigortası</li><li>• Konaklama</li><li>• Yerel ulaşım (ziyaret esnasında)</li><li>• Öğle yemekleri</li><li>• Akşam yemekleri</li><li>• Çevirmen</li></ul> <p><u>Harcamalarda Uyulacak Kurallar:</u></p> <ul style="list-style-type: none"><li>• Her bir harcama için mutlaka fatura ibraz edilmelidir.</li><li>• 20 TL'nin üzerindeki harcamalar için alınacak olan faturalar KDV'den muaf alınmalıdır. KDV muafiyet belgeleri İl ve İlçe MEM'lere, Teknik Destek Ekibi (TDE) tarafından yollanacaktır.</li><li>• Bütün faturalar ve otobüs/tren biletleri düzgünce bir zarfa konulmalıdır. Bu zarflar Ankara'da, MEB yerleşkesindeki Proje Ofisine teslim edilmeli veya postalanmalıdır.</li><li>• Harcamalara istinaden ödemeler; faturalar ve diğer gerekli olabilecek belgeler Proje Yönetimi'ne ulaştıktan sonra yapılabilecektir.</li><li>• Finans ile ilgili sorular için İl MEM'ler TDE ile iletişim kurabilir.</li></ul>
--	---

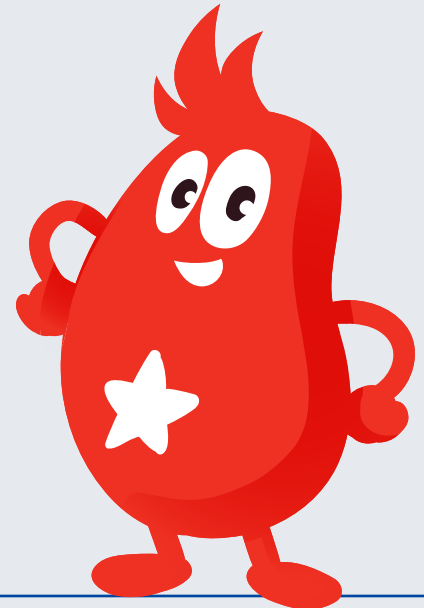
<p><b>Ana Kurumların Yarışmaların Düzenlenmesinde ve Uygulanmasındaki Sorumlulukları</b></p>	<p><b><u>MEB (Avrupa Birliği ve Dış İlişkiler Genel Müdürlüğü)</u></b></p> <ul style="list-style-type: none"><li>• Resim Yarışması yönergesinin, internet sitesinde yer alacak duyuruların, bütün promosyon malzemelerinin onaylanmasından,</li><li>• Resmi bir yazı ile düzenlemelerin nasıl olacağı, sorumlu kadrolar, iletişim kişileri ve görevlerinin ne olduğu hakkında İl MEM'lerin bilgilendirilmesinden,</li><li>• İllerde kazanan takımlara verilecek ödüllerin temin edilmesinden,</li><li>• Merkezi Yarışma Komisyonu'nun oluşturulmasından sorumludur.</li></ul> <p><b><u>İl Milli Eğitim Müdürlükleri</u></b></p> <ul style="list-style-type: none"><li>• İllerdeki elemelerin yapılmasından,</li><li>• Her bir ilçedeki okulların, resmi yazı ile yarışmanın varlığından haberdar edilmesinden,</li><li>• Her bir ilçede posterlerin asılması ve broşürlerin dağıtılması yoluyla yarışmaların duyurulmasından,</li><li>• İl Yarışma Komisyonunun oluşturulmasından,</li><li>• Başvuru formlarının kabulünden,</li><li>• Jürinin her bir üyesi tarafından imzalanan gizlilik anlaşmalarının saklanmasından,</li><li>• Jüri üyelerinin imzaladığı belgelerin her birinin saklanmasından,</li><li>• İl elemelerinin düzenlenmesinden,</li><li>• İl düzeyinde dereceye girenlerin isim ve iletişim bilgilerinin resmi yazı ile MEB'e bildirilmesinden sorumludur.</li></ul> <p><b><u>İlçe Milli Eğitim Müdürlükleri</u></b></p> <ul style="list-style-type: none"><li>• İlçelerindeki okullara posterlerin asılması ve broşürlerin dağıtılması yoluyla resim yarışmasının duyurusunun yapılmasından,</li><li>• Yarışma başvuru formlarını kabul edip kaydının tutulmasından,</li><li>• Başvuruların kaydını yapıp resmi yazı ile İl MEM'lere gönderilmesinden sorumludur.</li></ul>
--	--



	<p><b><u>Proje Teknik Destek Ekibi (TDE)</u></b></p> <ul style="list-style-type: none"><li>• Resim Yarışmasının bütün genel organizasyonu ve koordinasyonunu,</li><li>• Yardım Masasının oluşturulması,</li><li>• Bütün promosyon materyallerinin (broşürler ve posterler) hazırlanması ve resim yarışmasının roje internet sitesi, medya ve sosyal medya yoluyla tanıtılması,</li><li>• Ankara'daki yarışma finalinin organizasyonu,</li><li>• Ödül töreni organizasyonu,</li><li>• Çalışma ziyaretlerinin organizasyonu,</li><li>• Posterlerin ve broşürlerin İl ve İlçe MEM'lere kutular içinde gönderilmesinden sorumludur.</li></ul>
<b>Duyurular</b>	<ul style="list-style-type: none"><li>• MEB'in, valiliklere resmi yazıları göndermesi ile yarışma süreci başlar.</li><li>• Valilikler bu resmi yazıları İl MEM'lere iletir.</li><li>• İl MEM'ler de İlçe MEM'leri bilgilendirir ve İlçe MEM'ler ise bütün ilgili okulları yarışma hakkında bilgilendirir.</li><li>• İl MEM'ler ve AB Bilgi Merkezleri (mevcut olan illerde) duyuru materyallerini (posterler, broşürler) dağıtırlar. Dağıtılan bu materyallerin uygun yerlerde kullanılmasının takibini yaparlar.</li><li>• Yarışma aşağıda yer alan web siteleri aracılığı ile duyurulacaktır.<ul style="list-style-type: none"><li>- <a href="http://www.meb.gov.tr">http://www.meb.gov.tr</a></li><li>- <a href="http://abdigm.meb.gov.tr">http://abdigm.meb.gov.tr</a></li><li>- <a href="http://abyiogren.meb.gov.tr">http://abyiogren.meb.gov.tr</a></li></ul></li><li>• Yarışma adına açılmış olan sosyal medya hesaplarından da ayrıca duyurular yapılacaktır.</li></ul>
<b>Diğer Konular</b>	<ul style="list-style-type: none"><li>• MEB, ihtiyaç doğduğunda bu Yönergede değişiklik yapabilir ve güncellenmiş halini internet sitesinde duyurur.</li><li>• Bu Yönergede belirtilmemiş diğer bütün hususlarda karar mercileri MEB ve Merkezi Finans ve İhale Birimi (MFİB) dir.</li></ul>

## ESERE AİT HAKLAR

1. Yarışmaya gönderilen resimlerin telif hakkı MEB'e aittir. MEB, eser sahibine bildirimde bulunmaksızın söz konusu resim yarışması çerçevesinde sunulmuş olan resimleri ticari amaçlar dışında (kitapçıklarda, kataloglarda, takvimlerde, internet sitelerinde, sergilerde, vs.) herhangi bir amaç için kullanma hakkına sahiptir.
2. Yarışmaya konu
3. resimlerle ilgili doğabilecek her türlü hukuki ve cezai sorumluluk yarışmacıya aittir.
4. Yarışmaya katılan resim sahibi; eserin kullanım hakkını kabul etmesine bağlı olarak gerek 5846 sayılı Fikir ve Sanat Eserleri Kanunu'nu ve gerekse diğer ilgili mevzuat çerçevesinde yarışmaya gönderdiği eserinin çoğaltma, işlenme, yayma, temsil, umuma iletim, faydalanma vb. bilimum haklar için "Öğrenciler AB'yi Öğreniyor Projesi" nezdinde MEB'e izin/muvaffakatname verdiğini kabul eder. Bu şekilde kullanılan resimler için resim sahibi verdiği izni sonradan geri alamayacağını ve resminin yukarıda belirtilen şartlarda kullanılmasını men etmeyeceğini veya bu izin/muvaffakatname için herhangi bir telif hakkı veya maddi, manevi talepte bulunmayacağını beyan ve taahhüt eder. Proje tarafından, resim için katılımcının yukarıda verdiği izin/muvaffakatname karşılığında telif hakkı bedeli ödenmeyecektir.
5. Yarışmaya başvuru yapan öğrenci, veli/vasi ve okul yönetimi Yönerge hükümlerinin tümünü kabul etmiş sayılır.



## YARIŞMA DIŐI BIRAKILACAK ESERLER

- Belli bir kişiye, organizasyona, kuruma veya markaya dair resimler,
  - Temel değerler ile örtüşmeyen, yarışma amacı ve konusu dışındaki resimler,
  - Öğrenciye ait olmayan, bir yerden tamamen ya da kısmen kopyalanıp yarışmaya gönderilen resimler,
  - Başvuru tarihinden sonra teslim edilen resimler,
  - Daha önce herhangi bir resim yarışmasına katılarak illerinde ilk üç dereceye girmiş resimler,
  - T.C. Anayasası ve Milli Eğitim Temel Kanunu'na aykırılık teşkil eden eserler
- jüri tarafından değerlendirme dışı bırakılır.



## YARIŞMA TAKVİMİ

ETKİNLİK	Tarihler
Yarışmanın planlanması ve organizasyonu	Şubat-Mayıs 2015
Yarışmanın resmi duyurusu	20 Mart 2015
Katılımcılar tarafından resimlerin İlçe MEM'lere teslimi için son tarih	6 Mayıs 2015
İlçe MEM'ler tarafından resimlerin İl MEM'lere teslimi için son tarih	11 Mayıs 2015
İl düzeyinde elemelerin yapılması	13-18 Mayıs 2015
Valiliklerin dereceye giren öğrencileri MEB'e bildirmesi	19-22 Mayıs 2015
Ankara'da, 81 ilin kazananları arasında final elemelerinin yapılması	25-29 Mayıs 2015
Derecelerin açıklanması ve ödül töreni	Haziran 2015
Yurtdışı çalışma gezisi	Eylül ayının ilk yarısı 2015

Bütün tarihler ve şartlar süreç esnasında değişiklik gösterebilir. Değişiklik olması durumunda MEB bu değişiklikleri yukarıda belirtilen internet siteleri üzerinden duyuracak olup ayrıca bir yazılı bildirim yapmayacaktır.





## YARDIM MASASI BİLGİLERİ

### Bana AB'yi Anlat Resim Yarışması

Öğrenciler AB'yi Öğreniyor: Ortak Değerler, Temel Haklar ve Politikalar Teknik Yardım Projesi

**Adres:** Milli Eğitim Bakanlığı Beşevler Kampüsü, C Blok, Avrupa Birliği ve Projeler Koordinasyon Dairesi, 3. Kat, Oda NO: 311 Beşevler/Ankara

### İletişim:

#### 1 - Nihal Börekçi

**Telefon:** 312 418 34 41/3150

**Faks:** +90 312 212 93 04

#### 2 - Emrem Sultan ER

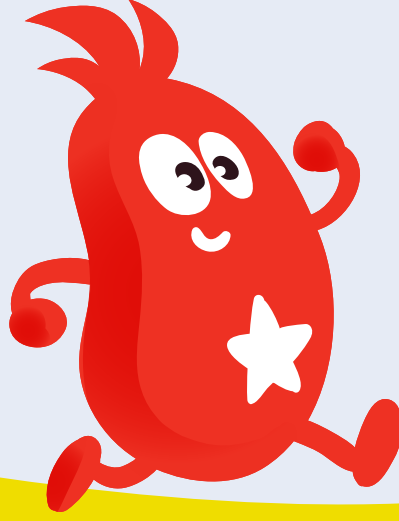
**Telefon:** +90 312 418 34 41/3113

**Faks:** +90 312 212 93 04





Bu proje Avrupa Birliđi ve Türkiye Cumhuriyeti tarafından desteklenmektedir



# “Bana AB’yi Anlat”

## Resim Yarışması Yönergesi

Öğrenciler AB'yi Öğreniyor Projesi

Bu yayın Avrupa Birliđi ve Türkiye Cumhuriyeti'nin katkısıyla hazırlanmıştır. Bu materyalin içeriğinden yalnızca Eptisa Mühendislik sorumludur ve bu içerik hiçbir şekilde Avrupa Birliđi veya Türkiye Cumhuriyeti'nin görüş ve tutumunu yansıtmamaktadır.

